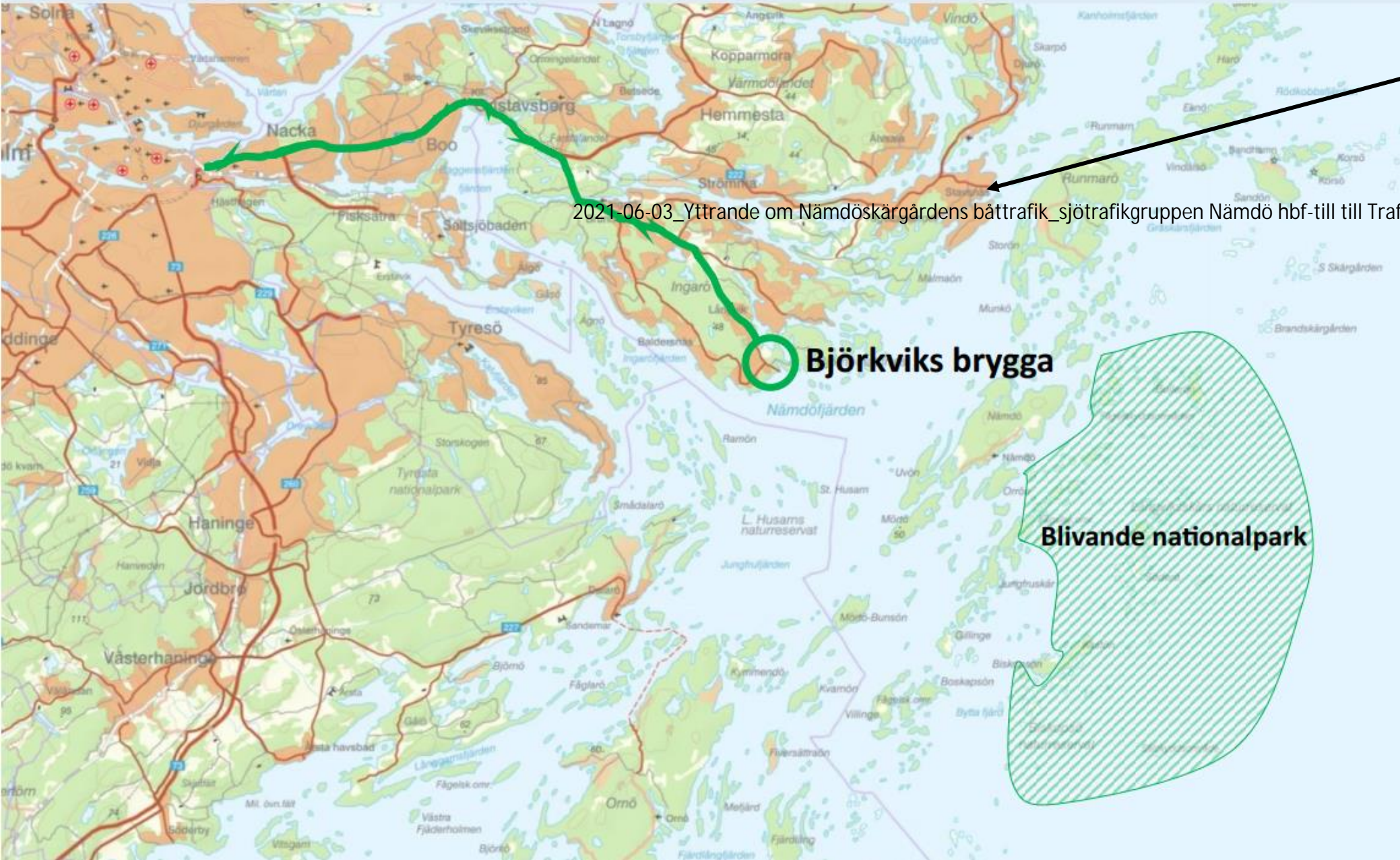


# Björkviks brygga, den naturliga porten till Nämndö skärgård!



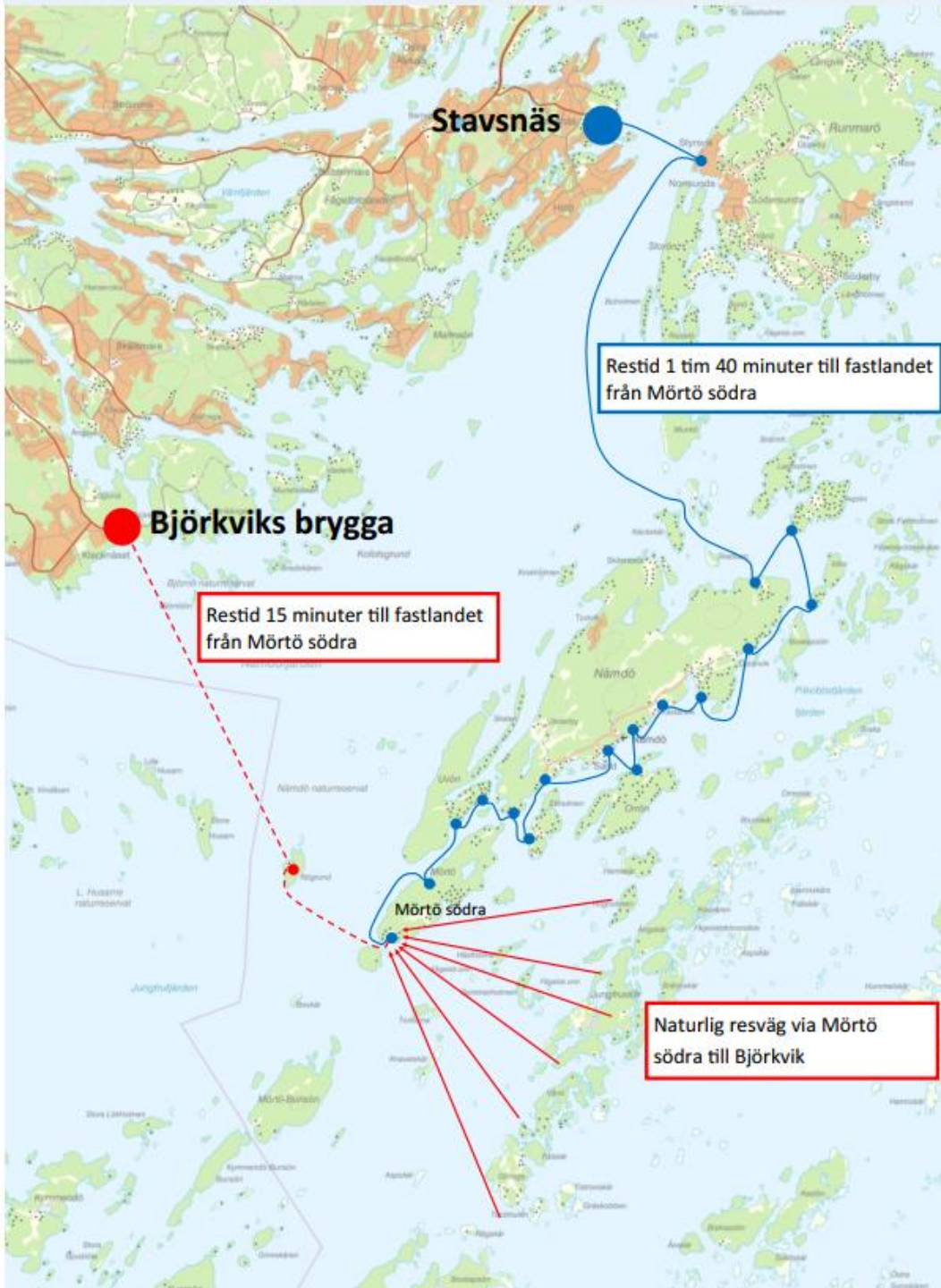
Stavsnäs

2021-06-03\_Yttrande om Nämndöskärgårdens båttrafik\_sjötrafikgruppen Nämndö hbf-till till Trafikförvaltningen

**Björkviks brygga**

**Blivande nationalpark**



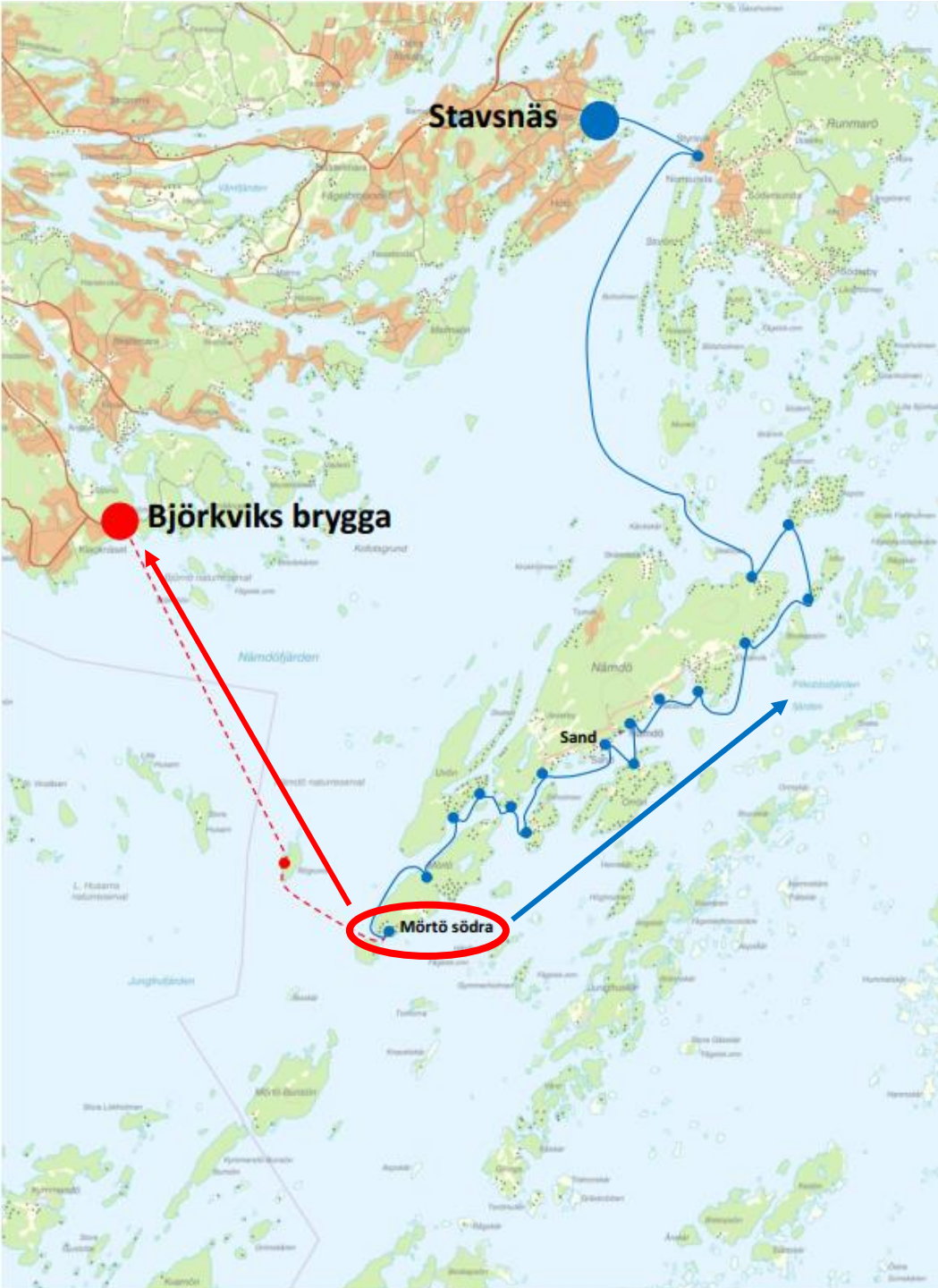


Återuppta trafiken till Björkviks brygga på Nämndötraden

Restid 1 timme 40 minuter till fastlandet från Mörtö södra

Restid 15 minuter till fastlandet från Mörtö södra

Naturlig resväg från de yttre öarna via Mörtö södra till Björkvik

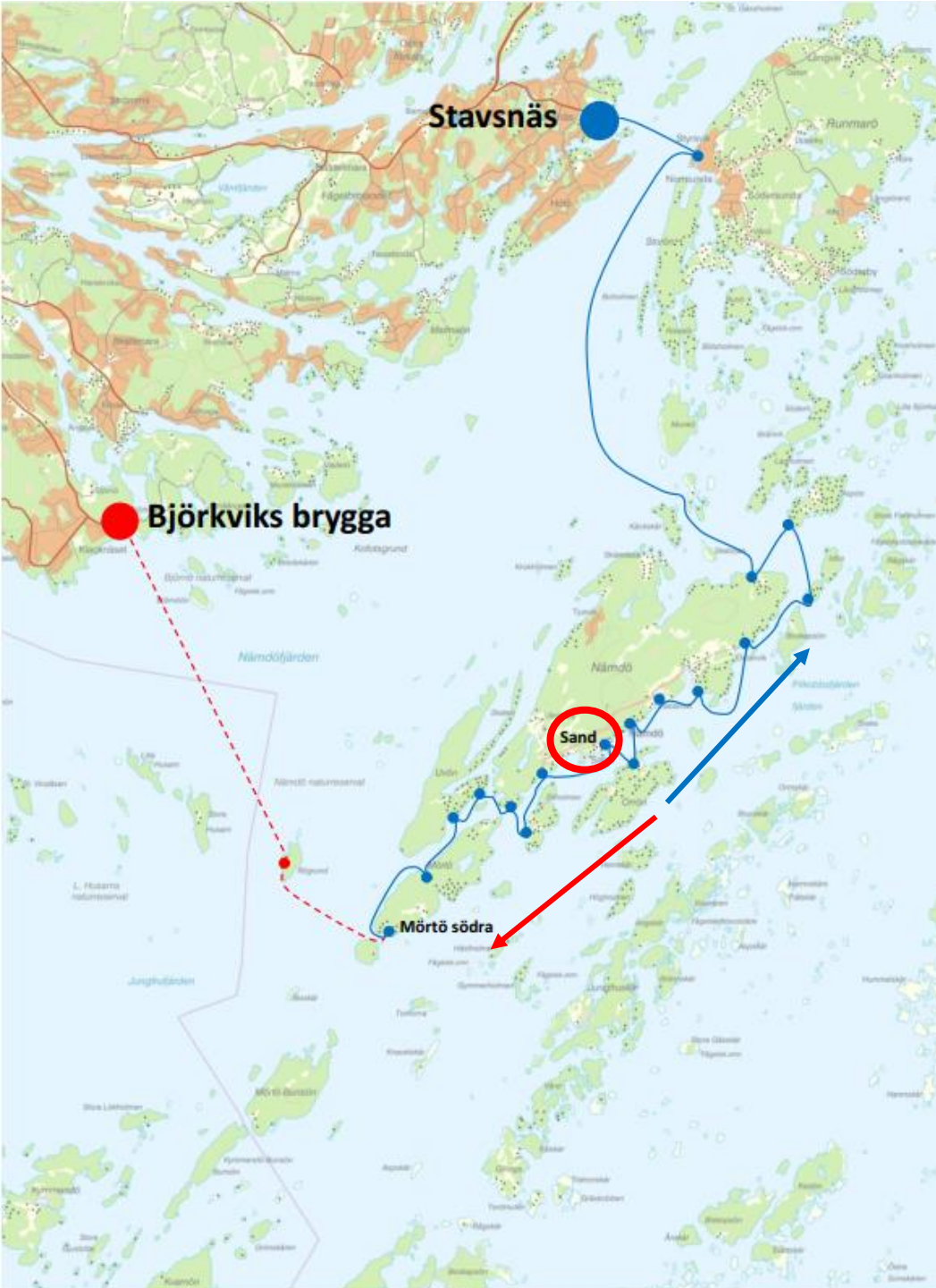


Restider från Mörtö södra med kollektivtrafik till kommuncentrum och Slussen

**Från MÖRTÖ SÖDRA via STAVSNÄS**  
till Gustavsberg 2 timmar 30 minuter  
till Slussen 2 timmar 45 minuter

**Från MÖRTÖ SÖDRA via BJÖRKVIK**  
till Gustavsberg 55 minuter  
till Slussen 1 timme 10 minuter





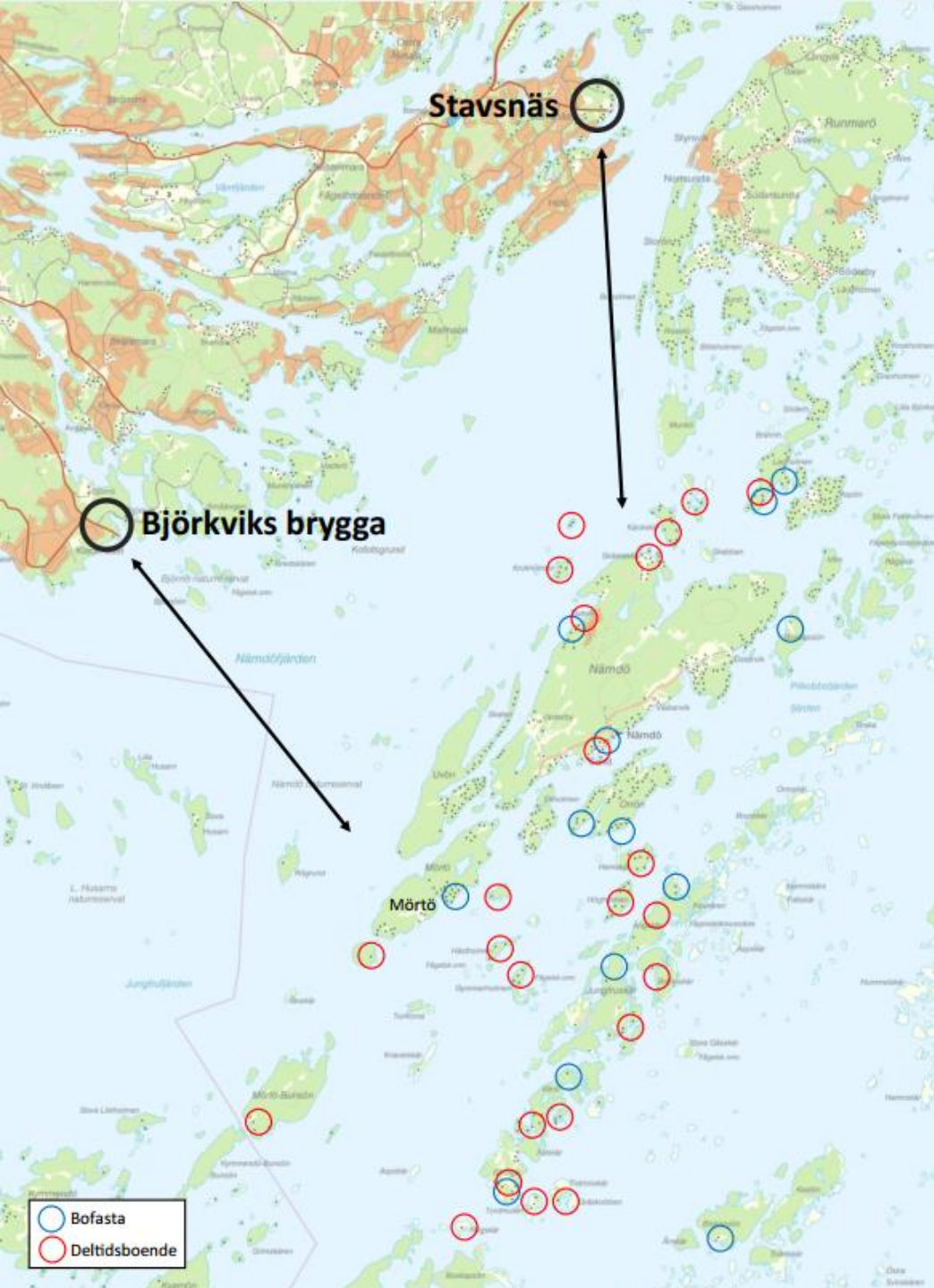
Restider från Sand med kollektivtrafik  
till kommuncentrum och Slussen

**Från SAND via STAVSNÄS**

till Gustavsberg 1 timme 55 minuter  
till Slussen 2 timmar 10 minuter

**Från SAND via BJÖRKVIK**

till Gustavsberg 1 timme 25 minuter  
till Slussen 1 timme 50 minuter

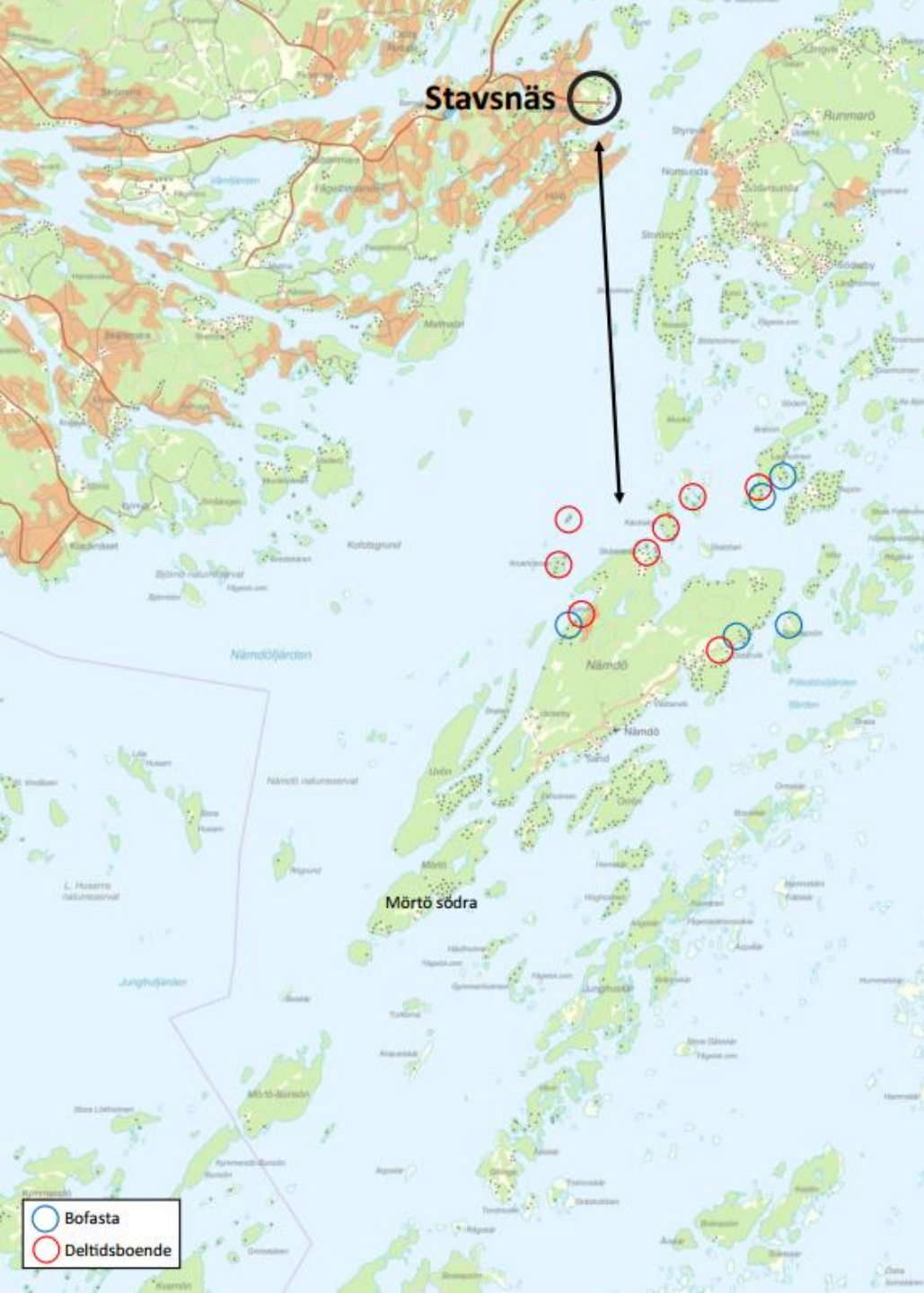


Kompletteringstrafik  
Nämndö skärgård till  
Björkvik och Stavsnäs,  
gemensam tur

○ Bofasta

○ Deltidsboende



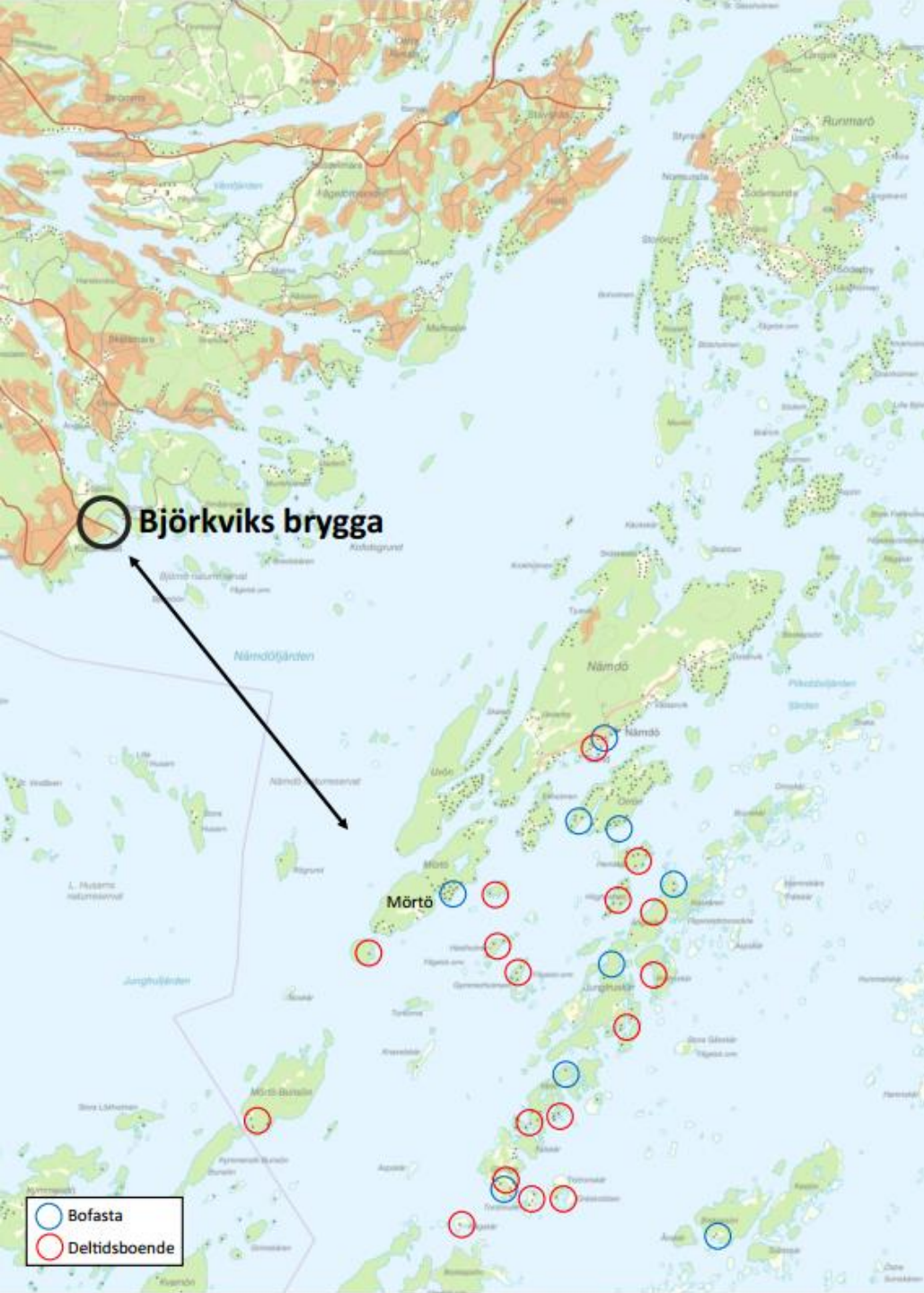


Kompletteringstrafik  
Nämdö norra skärgård  
till Stavsån, separat tur

○ Bofasta

○ Deltidsboende

# Kompletteringstrafik Nämdö södra skärgård till Björkvik, separat tur



○ Bofasta

○ Deltidsboende